



Djatu

Цифровая логистика нового поколения

В этой презентации мы рассмотрим цифровую логистику нового поколения, проблемы рынка грузоперевозок и уникальные преимущества Djatu. Мы так же проанализируем актуальность проекта в условиях кризиса, его государственную значимость и финансовую устойчивость. Завершим же обзор перспективами развития компании и её влиянием на экономику России и между народную торговлю.

С уважением Джафарли Туран основатель проекта Djatu.



Проблема рынка

Рынок грузоперевозок столкнулся с крупнейшим кризисом за 30 лет

Djatu— это российская цифровая логистическая система нового поколения с escrow, многоуровневой страховкой, GPS-контролем, международными маршрутами и страховым фондом, ориентированная на перевозки Россия → СНГ → Китай.

Проект устойчив к санкциям, заменяет западные сервисы и становится ключевым элементом торгового коридора между Россией и Азией.

Проблемы рынка грузоперевозок



Политическая нестабильность

- война
- санкции
- ограничения на экспорт/импорт
- отключение западных сервисов

Ориентация экономики на Восток

- более 85% импортных потоков перенесены в Азию
- полностью перестроенные маршруты

Рост логистических рисков

- кражи
- потери грузов
- мошенничество
- срывы поставок



Отсутствие страховки и escrow

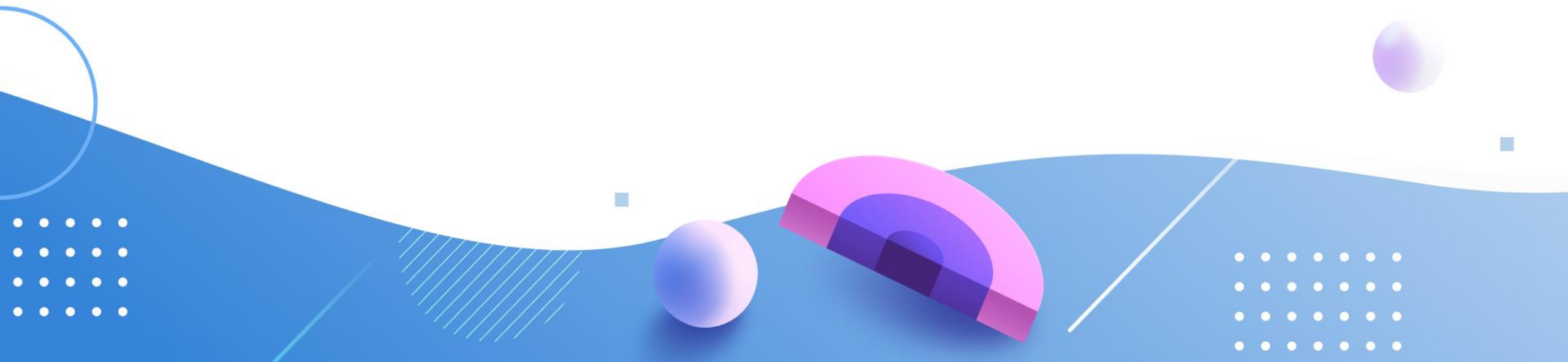
- Сегодня 90% перевозок проходят **вообще без страховки.**

Ручные процессы

- документы по WhatsApp
- отсутствие ТТН/УПД/ЭДО
- нет GPS-контроля

Неформальные перевозчики

- 70% рынка — серый сектор.



Решение — Djatu

Djatu создает единую цифровую инфраструктуру для всей логистики РФ и международных маршрутов:

- Платформа объединяет;
- Escrow сделки;
- Двухуровневая обязательная страховка;
- Расширенная страховка;
- Собственный страховой фонд;
- GPS и геофенсинг;
- Фотофиксация;
- AI-распределение перевозчиков;
- Полная цифровизация документооборота.(ТТН / УПД / ЭДО) ;
- Международные перевозки ;

что обеспечивает прозрачность процессов и повышает уровень безопасности грузоперевозок.



Почему Djatu— проект кризисного времени

- Логистика растет в кризис,
- Китай стал главным партнером России,
- Страхование стало обязательным,
- Нужны цифровые платформы,
- Отсутствуют западные конкуренты,
- Цифровые решения позволяют оптимизировать процессы и снизить издержки,
- Укрепление сотрудничества с Китаем открывает новые возможности для взаимовыгодного обмена.

Государственная значимость проекта

- Djatu снижает нелегальные перевозки,
- Увеличивает налоговую базу,
- Создает рабочие места,
- Поддерживает импортозамещение,
- Повышает безопасность логистики,
- Упрощает торговлю с Китаем,
- Снижает страновые риски поставок,
- Улучшает доступ к финансовым инструментам для малого и среднего бизнеса,
- Стимулирует развитие инновационных решений в сфере транспортной инфраструктуры.



Юридическая структура страхового фонда

Страховой фонд работает по модели обязательной и расширенной страховки, распределения премий, регресса перевозчика и минимальных выплат реальных страховых случаев.

Фонд работает по модели:

✓ **Обязательная страховка**

5–10% от стоимости перевозки → распределение премии:

30–40% в резерв.

40–60% в страховой фонд (прибыль).

✓ **Расширенная страховка**

25% от стоимости товара → прибыль фонда: 100 000–150 000 ₽ за международный груз.

✓ **Регресс перевозчика**

Если ущерб возник по его вине → он обязан компенсировать.

✓ **Минимальные выплаты**

Реальные страховые случаи — 1–2%.

✓ **Полное юридическое покрытие**

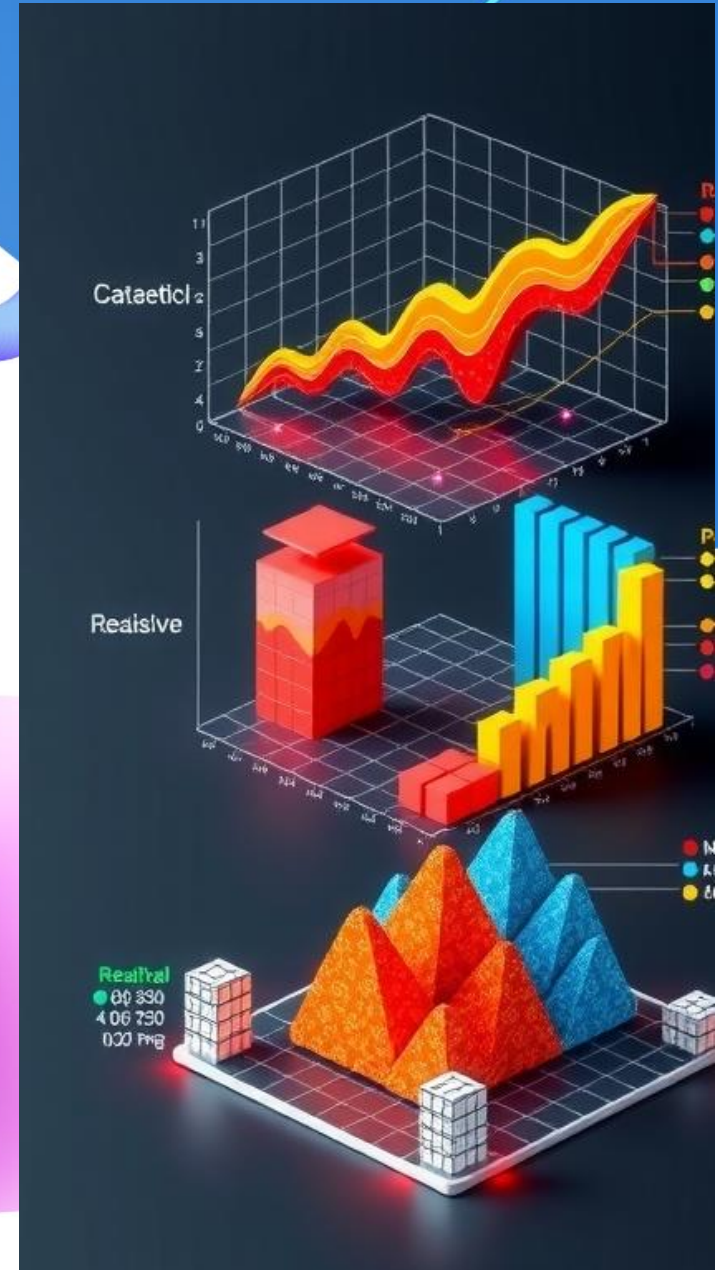
Контракты РФ/СНГ/Китай.

Сценарии развития бизнеса

Катастрофический, реалистичный и позитивный сценарии развития компании.

Каждый из сценариев отражает возможные последствия текущих стратегий и внешних факторов влияющих на бизнес.

Важно учитывать риски и возможности каждого варианта для принятия обоснованных управленческих решений.



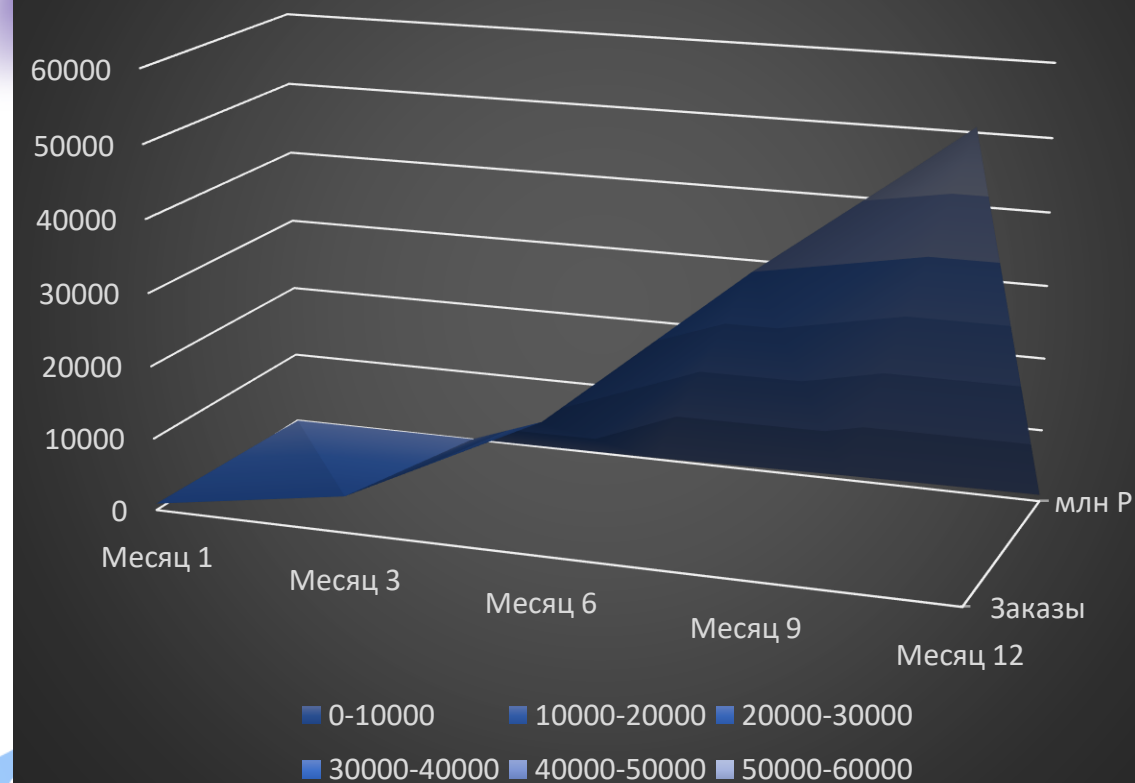
Динамика роста за 12 месяцев после запуска

После окончания пилотной версии (официальный запуск).
Реалистичный.

- **Месяц 1**
800–1200 заказов
7–10 млн ₽
- **Месяц 3**
5000 заказов
50–70 млн ₽
- **Месяц 6**
18 000 заказов
210–240 млн ₽
- **Месяц 9**
40 000 заказов
600–650 млн ₽
- **Месяц 12**
60 000–65 000 заказов
900 млн – 1,1 млрд ₽ / месяц

Это свидетельствует о стабильном увеличении клиентской базы и расширении рынка сбыта. Данные показатели отражают эффективность маркетинговых стратегий и качество предоставляемых услуг.

Динамика роста за 12



Конкурентные преимущества Djatu

Отсутствие аналогов среди российских и зарубежных компаний, юридические сложности и необходимость международной инфраструктуры делают создание аналога сложным и долгим процессом.

Нет аналогов у:

Яндекс Go

ПЭК / Деловые Линии

Грузовичкофф

Ozon Logistics

Alibaba Logistics (в РФ не страхует)

Поэтому требуется тщательная юридическая экспертиза и интеграция с глобальными поставщиками услуг для минимизации рисков и ускорения разработки.

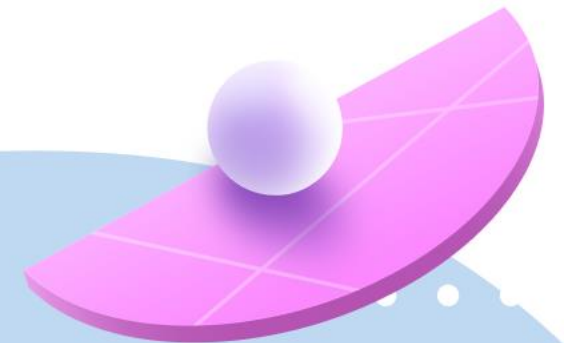
Необходимо также учитывать особенности регулирования в различных юрисдикциях и выстраивать партнерские отношения с международными игроками рынка.



Барьеры входа на рынок

- Страховой фонд
- Международная страховка
- Escrow
- Система GPS/фотофиксации
- База перевозчиков
- Партнёрства с Китаем
- Юридическая модель
- IT-платформа
- Репутация и доверие

Это обеспечивает надёжность сделок и снижает риски для участников рынка. Комплексный подход укрепляет доверие клиентов и партнёров.

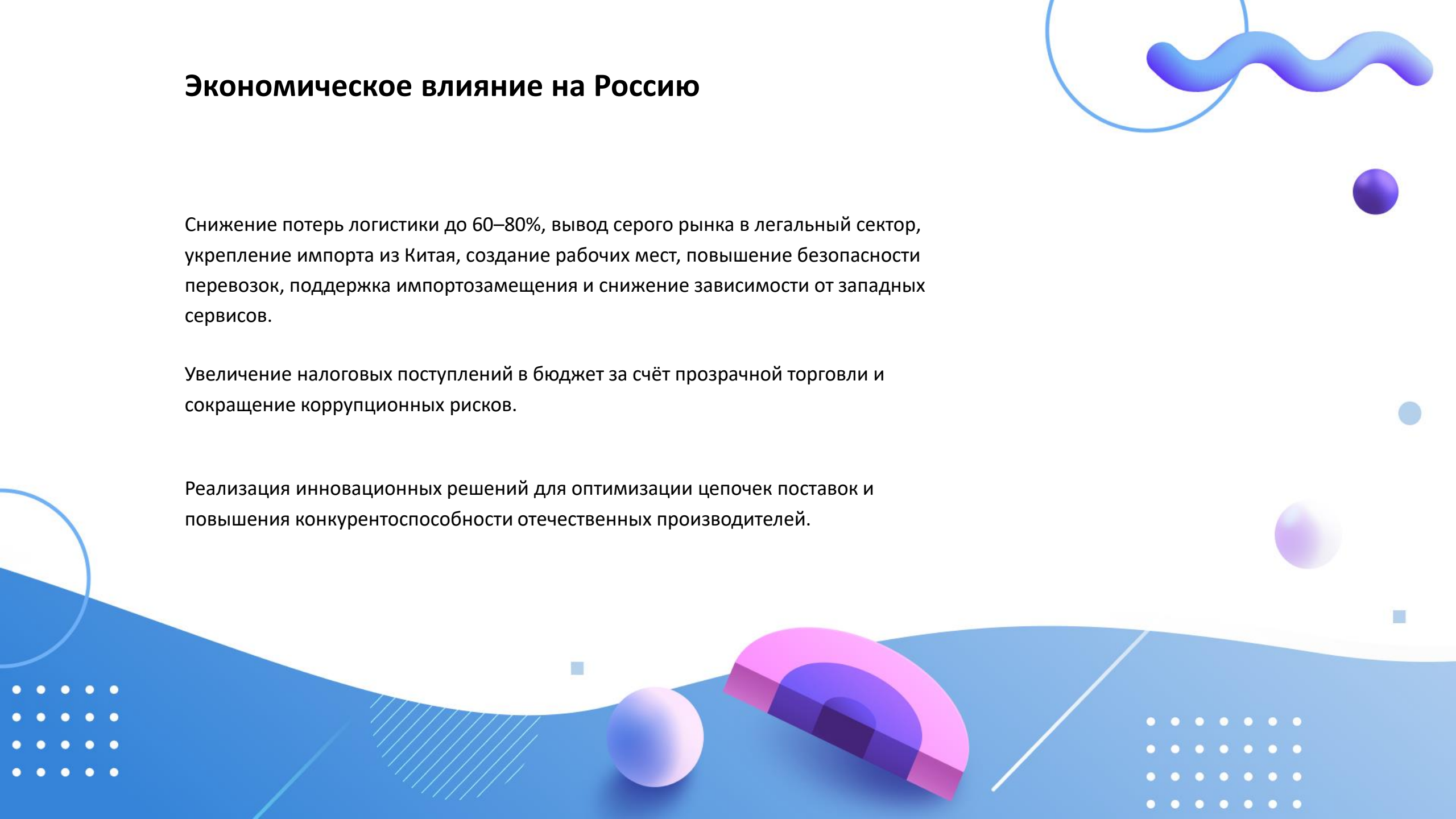


Экономическое влияние на Россию

Снижение потерь логистики до 60–80%, вывод серого рынка в легальный сектор, укрепление импорта из Китая, создание рабочих мест, повышение безопасности перевозок, поддержка импортозамещения и снижение зависимости от западных сервисов.

Увеличение налоговых поступлений в бюджет за счёт прозрачной торговли и сокращение коррупционных рисков.

Реализация инновационных решений для оптимизации цепочек поставок и повышения конкурентоспособности отечественных производителей.



Влияние на китайско-российскую торговлю

Djatu помогает:

- ✓ снизить стоимость логистики на 12–22%
- ✓ ускорить поставки на 25–40%
- ✓ увеличить безопасность грузов
- ✓ улучшить качество взаимодействия РФ–КНР
- ✓ цифровизировать торговый коридор «Шёлковый путь»

Платформа может стать:

цифровым оператором коридора Китай → Казахстан → РФ

Стимулируют внедрение инновационных технологий в транспортно-логистическую сферу.



Социальный эффект проекта

- создание 150–250 рабочих мест
- рост доходов перевозчиков
- повышение безопасности
- снижение мошенничества
- цифровизация регионов
- повышение доверия на рынке
- стабилизация МСП

Развитие инфраструктуры и внедрение инновационных решений для оптимизации логистики.





Roadmap развития проекта на ближайшие 12 месяцев

Запуск сервиса в РФ, внедрение обязательных услуг, расширение географии, запуск китайских маршрутов, массовое увеличение числа клиентов и выход на международные рынки. Внедрение инновационных технологий для повышения качества обслуживания и лояльности пользователей.

Месяц 1–3

запуск РФ
escrow
обязательная страховка

Месяц 3–6

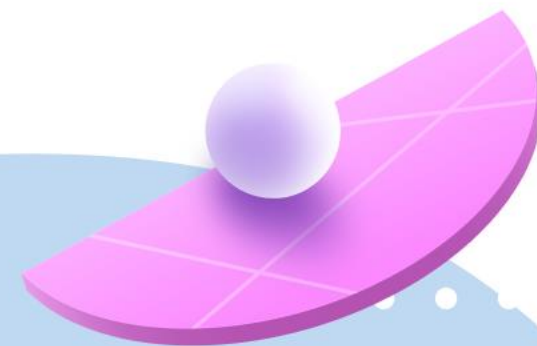
ЭДО
расширенная страховка
Казахстан/Киргизия

Месяц 6–9

Китайские маршруты
AI-распределение

Месяц 9–12

массовый рост
международные поставки
60 000+ заказов



Модель масштабирования в СНГ и Азию

СНГ:

Казахстан — 40 000 заказов

Киргизия — 10 000

Узбекистан — 15 000

Армения — 5 000

Беларусь — 10 000

Китай:

60 000–120 000 заказов/мес

Азия (Турция, ОАЭ, Индия, Иран):

50 000–150 000 заказов/мес

Итог: Djatu — инфраструктура нового поколения

Djatu — это не просто стартап.

Это:

- цифровая логистика
- страховая система
- международный коридор
- антикризисная платформа
- стратегический актив РФ
- высокодоходная модель

В условиях войны, санкций, нестабильности — это проект, который не только выживает, но и становится **основой новой логистики России.**

■ **Спасибо за уделенное время!**

Контакты

Телефон : +7 926 740 9998

Телеграм : @JafarliTuran

Почта : trn@jafarli.ru

Сайт : [https://www. Djatu.ru /](https://www.Djatu.ru/)

Компания : ООО ТрансТехно

ИНН 9724229803 / КПП 772401001